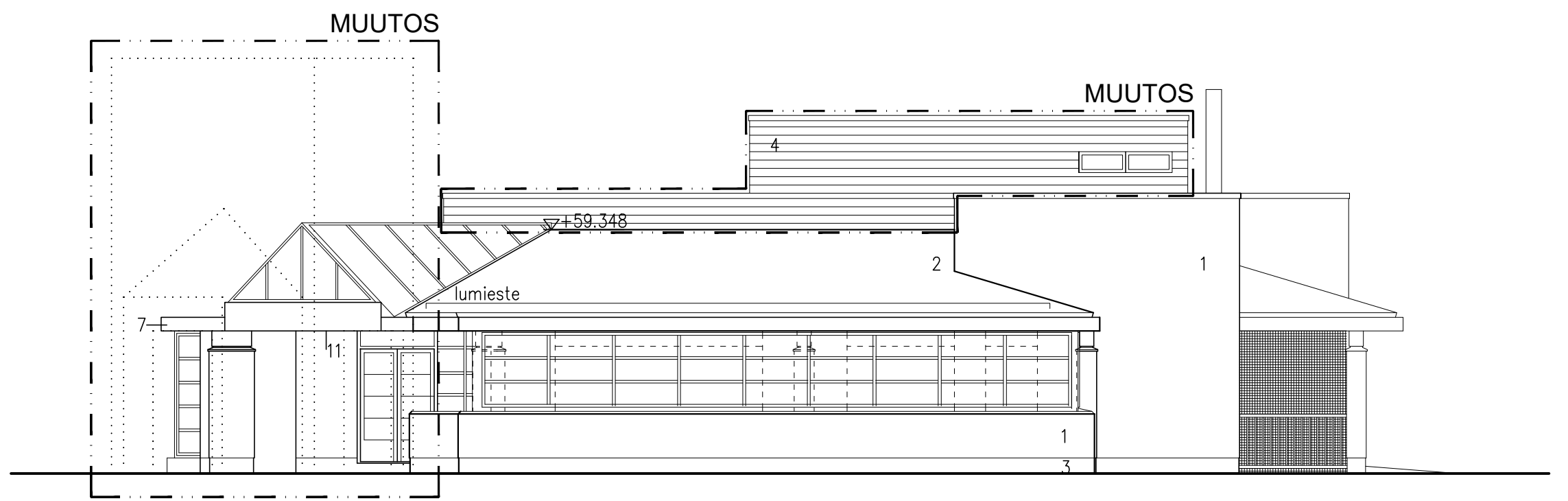
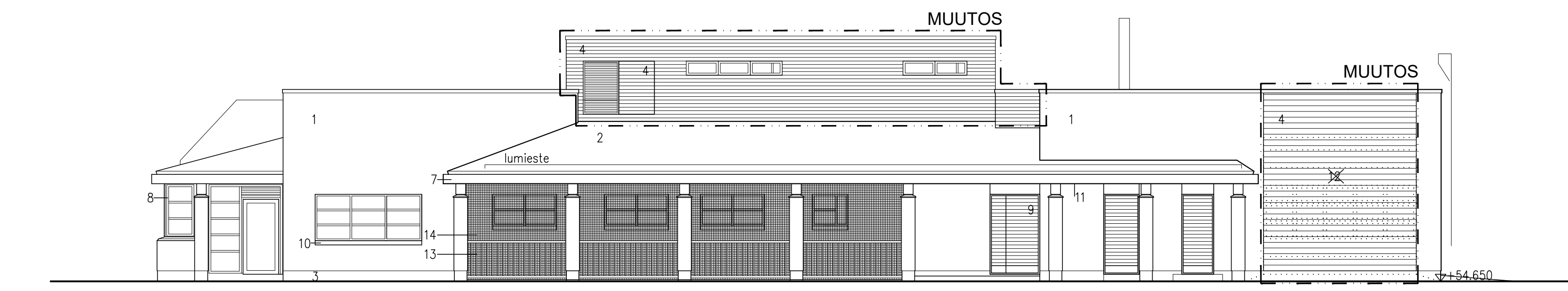


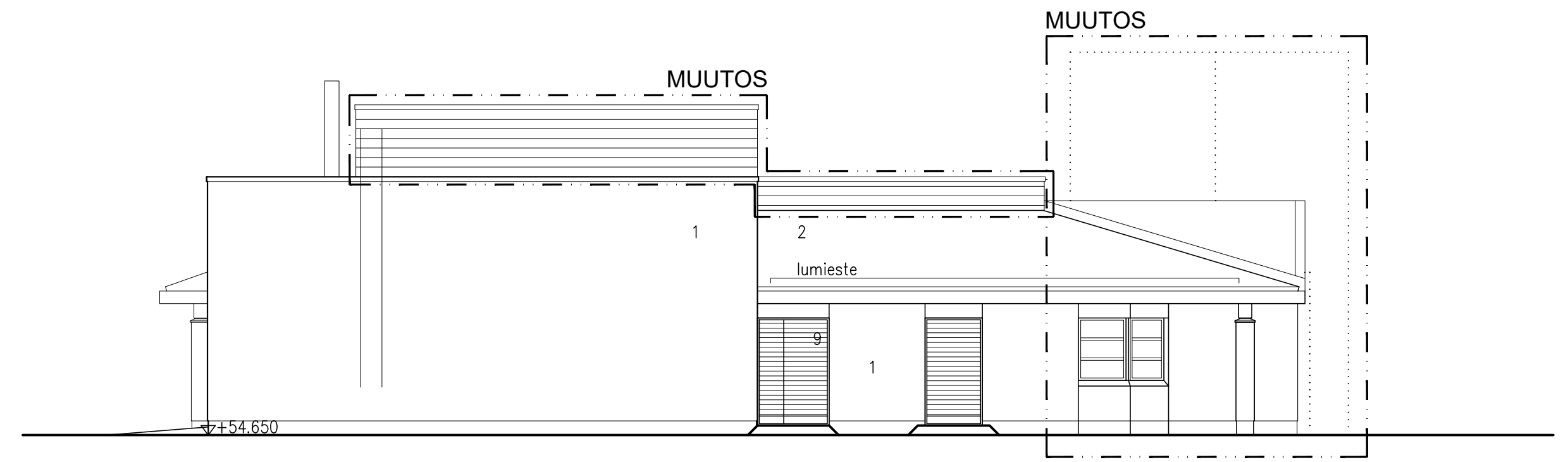
JULKISIVU ETELÄÄN



JULKISIVU ITÄÄN



JULKISIVU POHJOISEEN



JULKISIVU LÄNTEEN

- JULKISIVUMATERIAALIT: MUUTOS**
1. Savitiili MRT(60), tundra, keramia  
 -~~luonnonvalkoinen~~ pinoitetaan valkoiseksi
  2. Betonikattotiili, varma/antiikki, Partek  
 -punakirjava
  3. Betonisokkeli  
 -luonnonväri
  4. Vaakapuuosäleet Väripinnoitettu teräsohutlevy, Metehe 15A  
 -maalarin valk. MC 6165 -valkoinen
  6. Lasi  
 -kirkas
  7. Räystääät  
 -valkoinen
  8. Alumiini ikkunat, ovet, potkupellit, anodis.alumiini  
 -luonnonväri
  9. Paneliovet  
 -harmaa
  10. Vesipellit, syöksytorvet  
 -maalarin valkoinen
  11. Katosten alapinnat, ikkunoiden yläpuoli, pilarien yläpää  
 -Panelit Väripinnoitettu teräsohutlevy, Metehe Sinus 6  
 -valkoinen
  12. Nosto-ovi  
 -luonnonvärialumiini
  13. Teräsputkikaiteet  
 -valkoinen
  14. Teräsverkko  
 -valkoinen polttomaalaus
  15. Puuverhoaus  
 -punaruskea Purettava sisäänkäynnin portaali



k.oso/työ PITKÄNIITU	korttel/tila KAIVOLA	lento/mo 4:59, 4:60	viromatien merkintä/varten
rakennusvaihe MUUTOS	piirustaja PÄÄPIRUSTUS	loksevo n:o 05 (06)	
rakennuskohteen nimi ja osoite St1 AURA VALTATIE 36 B 21380 AURA	piirustuksen sisältö JULKISIVUT	mittakaava 1/100	
suunnittelijan nimi, päiväys ja allekirjotus 02.02.2024 Ari Mäki-Marttunen	suunnitelman nimi, päiväys ja allekirjotus ARK 1898 005	suunnittelua, työn numero, piirustuksen numero muutos	file: 1898-St1-Aura-julkisivut.dwg